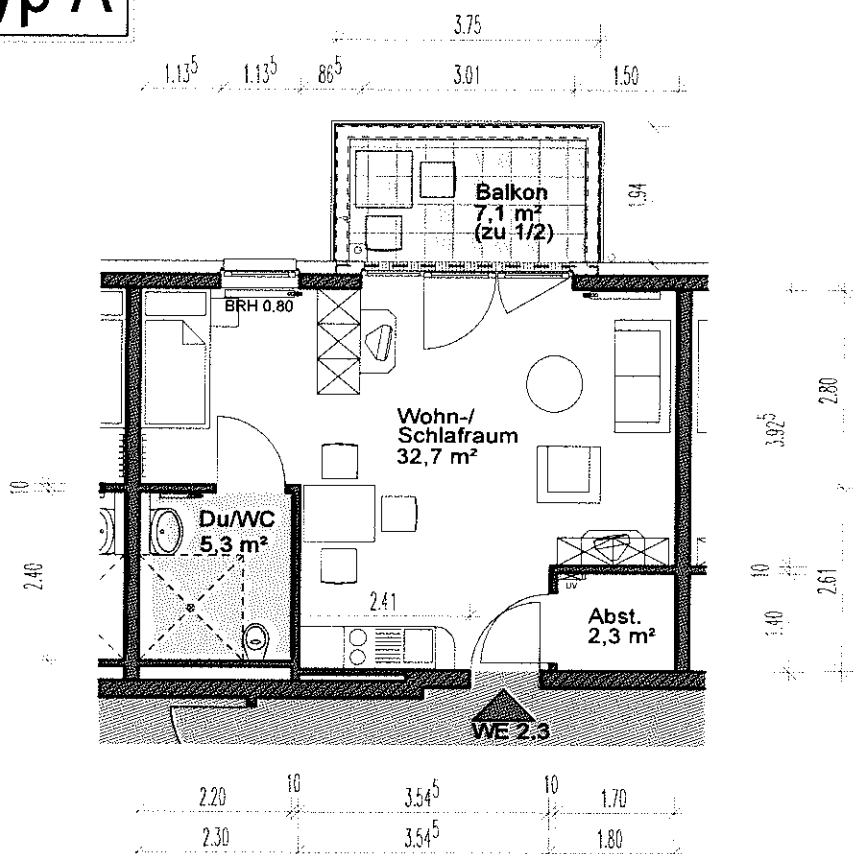


# Typ A

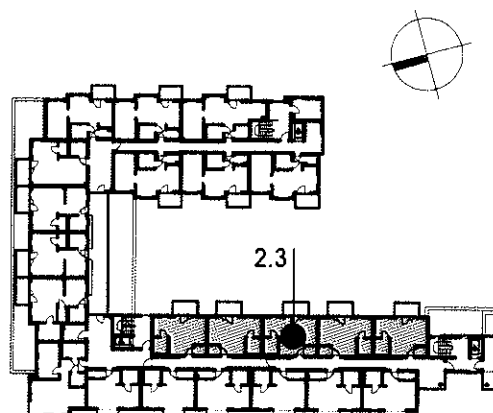


Die angegebenen Maße sind Rohbaumaße ohne Putz-/Fliesenabzug. Bedingt durch bauliche Maßtoleranzen und technische Notwendigkeiten sind Abweichungen möglich.



Wohnung 2.3  
Typ A  
ca. 43,8 m<sup>2</sup>

KRANICHHOF  
Barrierefreies Wohnen  
Duisburg, Düsseldorf Straße/  
Kranichstraße  
2. Obergeschoss M 1:100

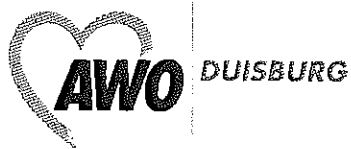


# Typ B

Datum: 31.01.2011



Die angegebenen Maße sind Rohbaumaße ohne Putz-/Fliesenabzug. Bedingt durch bauliche Maßtoleranzen und technische Notwendigkeiten sind Abweichungen möglich.



Wohnung 2.11

Typ B

ca. 44,2 m<sup>2</sup>

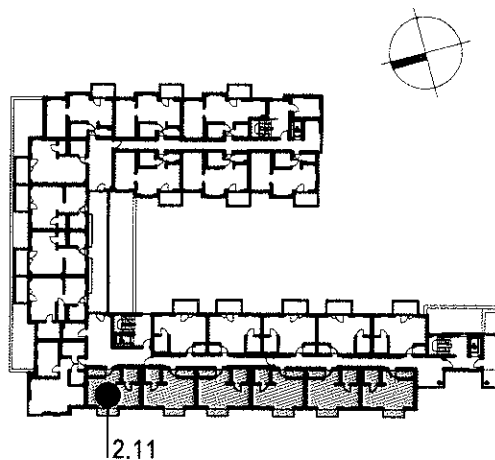
KRANICHHOF

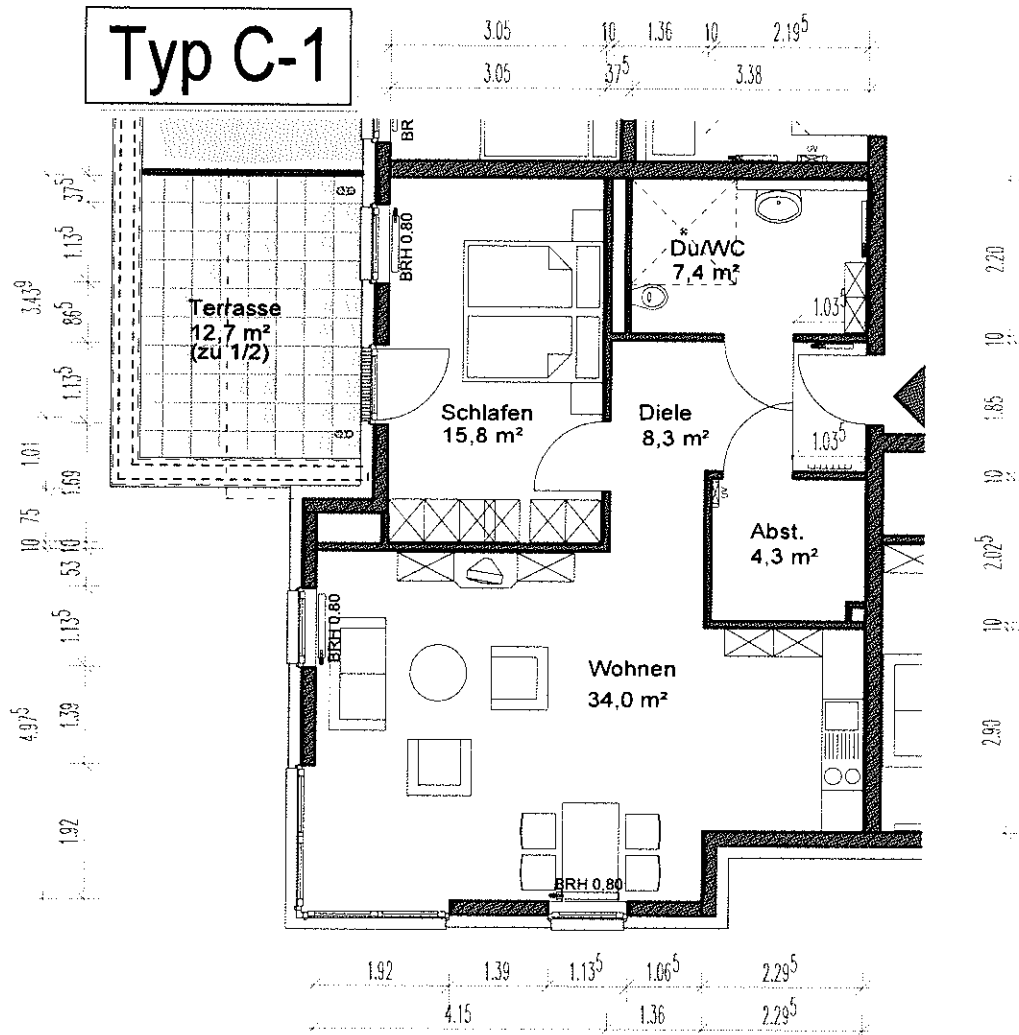
Barrierefreies Wohnen

Duisburg, Düsseldorfer Straße/

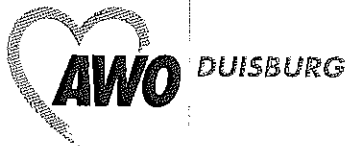
Kranichstraße

2. Obergeschoss M 1:100



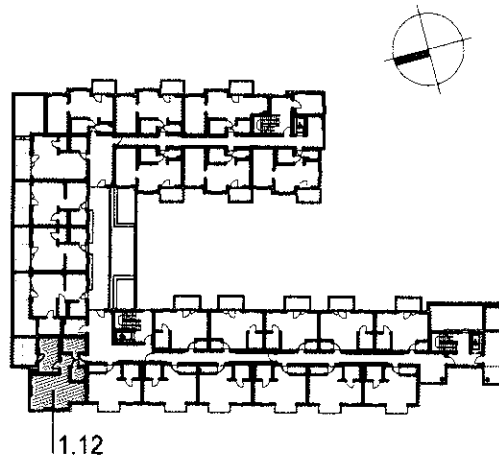


Die angegebenen Maße sind Rohbaumaße ohne Putz-/ Fliesenabzug. Bedingt durch bauliche Maßtoleranzen und technische Notwendigkeiten sind Abweichungen möglich.

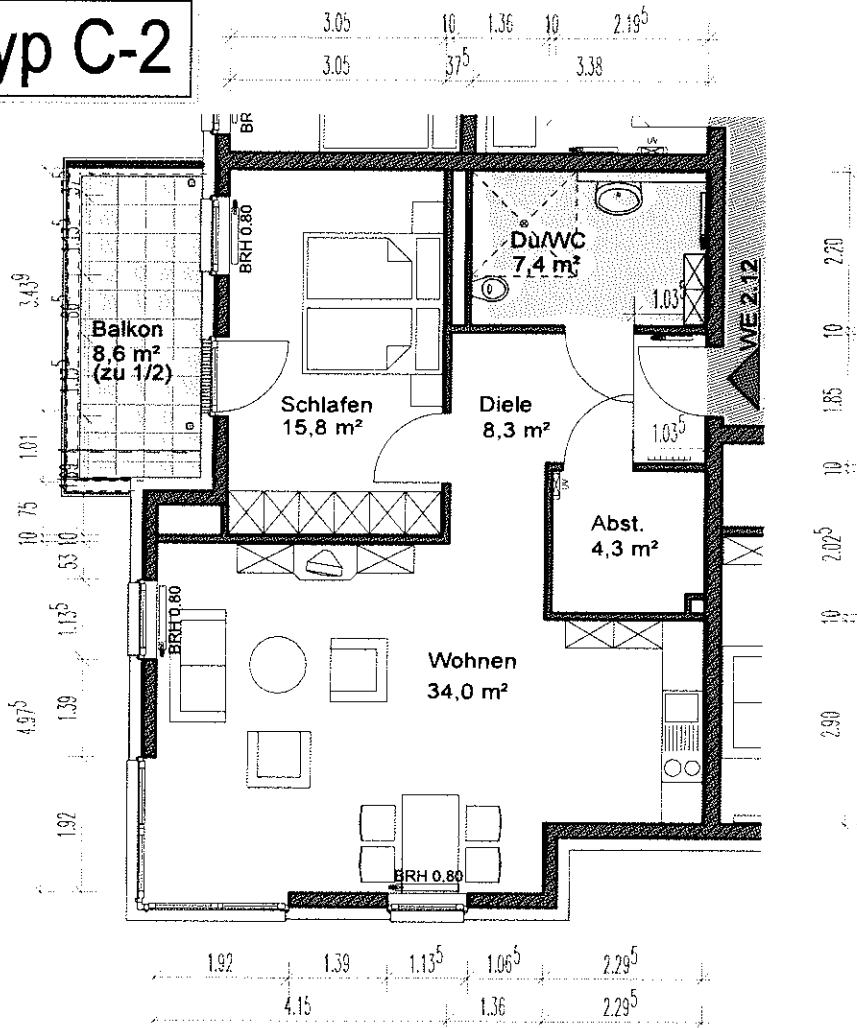


Wohnung 1.12  
 Typ C-1  
 ca. 76,2 m<sup>2</sup>

KRANICHHOF  
 Barrierefreies Wohnen  
 Duisburg, Düsseldorfer Straße/  
 Kranichstraße  
 1. Obergeschoss M 1:100

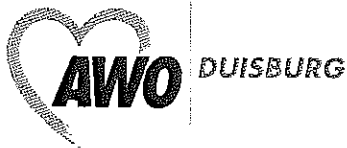


# Typ C-2



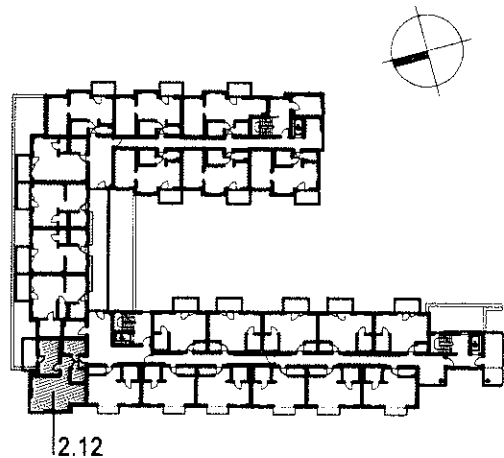
Datum: 15.06.2011

Die angegebenen Maße sind Rohbaumaße ohne Putz-/ Fliesenabzug. Bedingt durch bauliche Maßtoleranzen und technische Notwendigkeiten sind Abweichungen möglich.



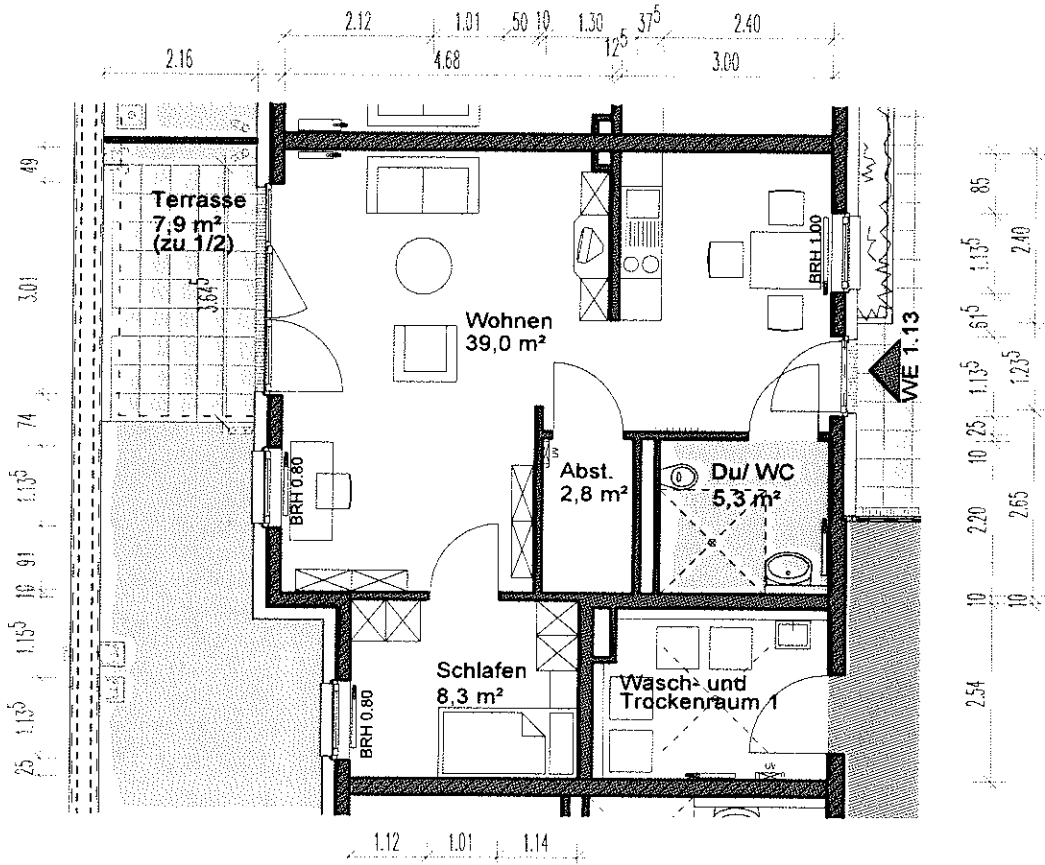
Wohnung 2.12  
Typ C  
ca. 74,1 m<sup>2</sup>

KRANICHHOF  
Barrierefreies Wohnen  
Duisburg, Düsseldorfer Straße/  
Kranichstraße  
2. Obergeschoss M 1:100



# Typ D-1

Datum: 31.01.2011

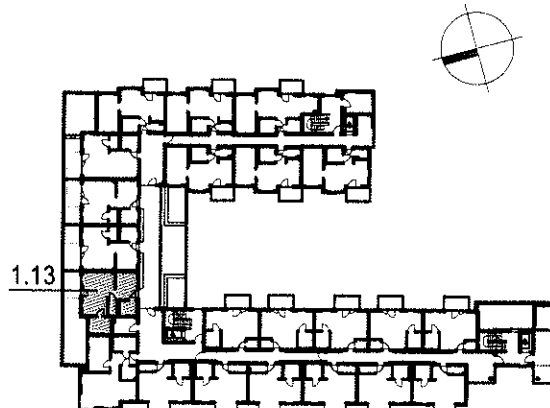


Die angegebenen Maße sind Rohbaumaße ohne Putz-/ Fliesenabzug. Bedingt durch bauliche Maßtoleranzen und technische Notwendigkeiten sind Abweichungen möglich.



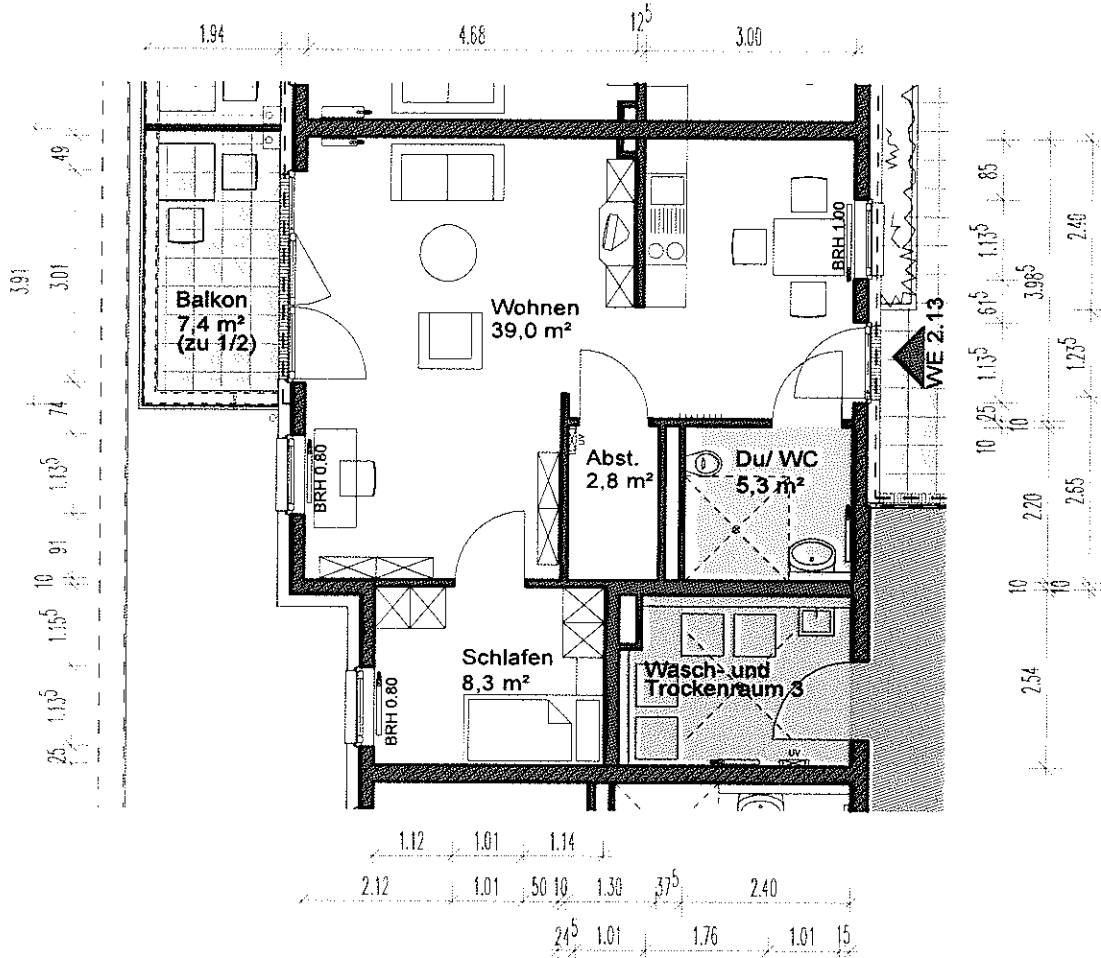
Wohnung 1.13  
Typ D-1  
ca. 59,4 m<sup>2</sup>

KRANICHHOF  
Barrierefreies Wohnen  
Duisburg, Düsseldorfer Straße/  
Kranichstraße  
1. Obergeschoss M 1:100

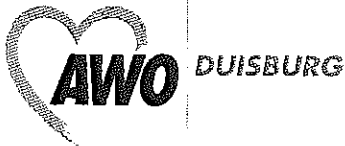


# Typ D-2

Datum: 31.01.2011

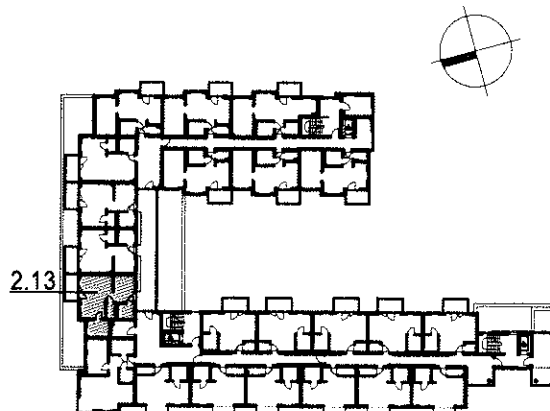


Die angegebenen Maße sind Rohbaumaße ohne Putz-/ Fliesenabzug. Bedingt durch bauliche Maßtoleranzen und technische Notwendigkeiten sind Abweichungen möglich.



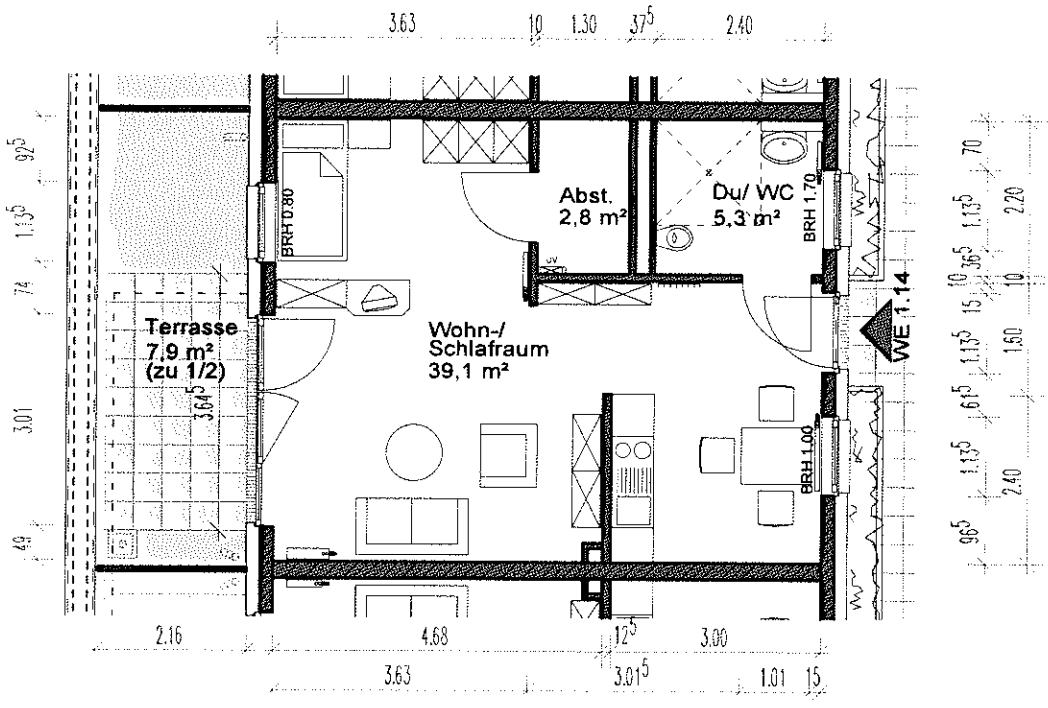
Wohnung 2.13  
Typ D-2  
ca. 59,1 m<sup>2</sup>

KRANICHHOF  
Barrierefreies Wohnen  
Duisburg, Düsseldorf Straße/  
Kranichstraße  
2. Obergeschoss M 1:100

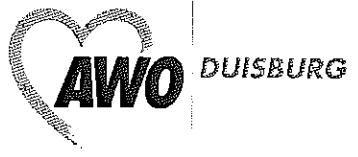


# Typ E-1

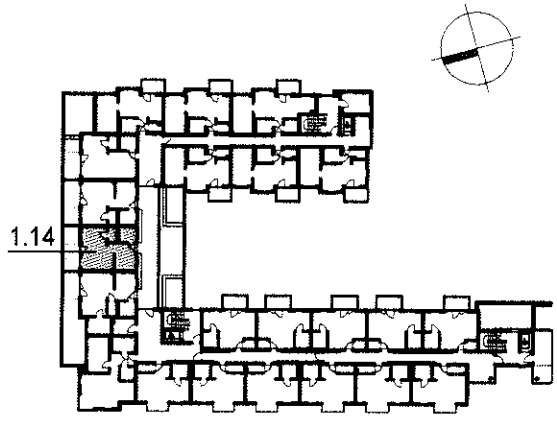
Datum: 31.01.2011



Die angegebenen Maße sind Rohbaumaße ohne Putz-/Fliesenabzug. Bedingt durch bauliche Maßtoleranzen und technische Notwendigkeiten sind Abweichungen möglich.

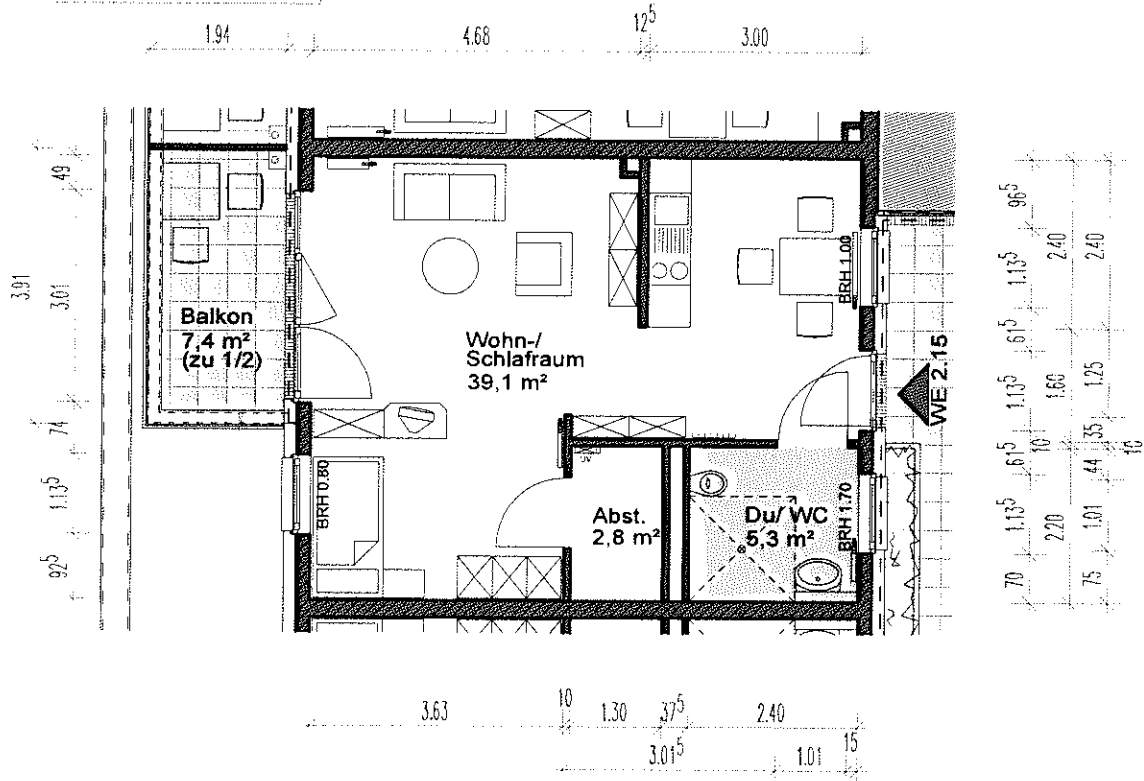


Wohnung 1.14  
 Typ E-1  
 ca. 51,2 m<sup>2</sup>  
 KRANICHHOF  
 Barrierefreies Wohnen  
 Duisburg, Düsseldorfer Straße/  
 Kranichstraße  
 1. Obergeschoss M 1:100

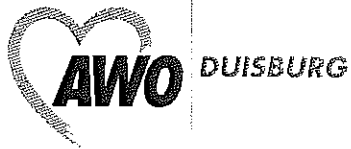


# Typ E-2

Datum: 31.01.2011

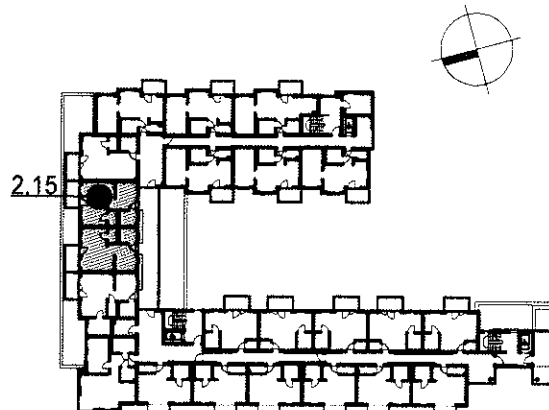


Die angegebenen Maße sind Rohbaumaße ohne Putz-/Fliesenabzug. Bedingt durch bauliche Maßtoleranzen und technische Notwendigkeiten sind Abweichungen möglich.



Wohnung 2.15  
Typ E-2  
ca. 50,9 m<sup>2</sup>

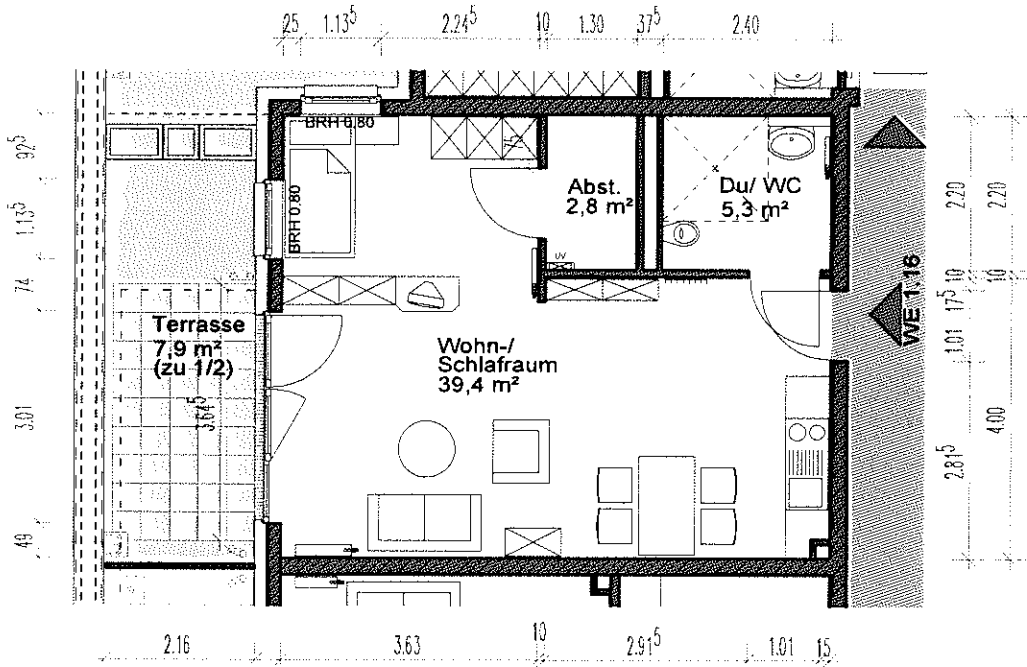
KRANICHHOF  
Barrierefreies Wohnen  
Duisburg, Düsseldorfer Straße/  
Kranichstraße  
2. Obergeschoss M 1:100





# Typ F-1

Datum: 31.01.2011

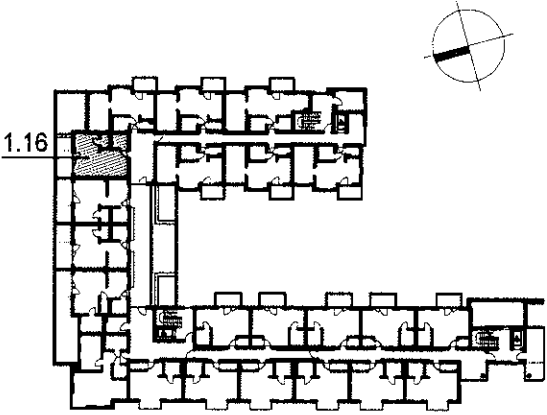


Die angegebenen Maße sind Rohbaumaße ohne Putz- / Fliesenabzug. Bedingt durch bauliche Maßtoleranzen und technische Notwendigkeiten sind Abweichungen möglich.



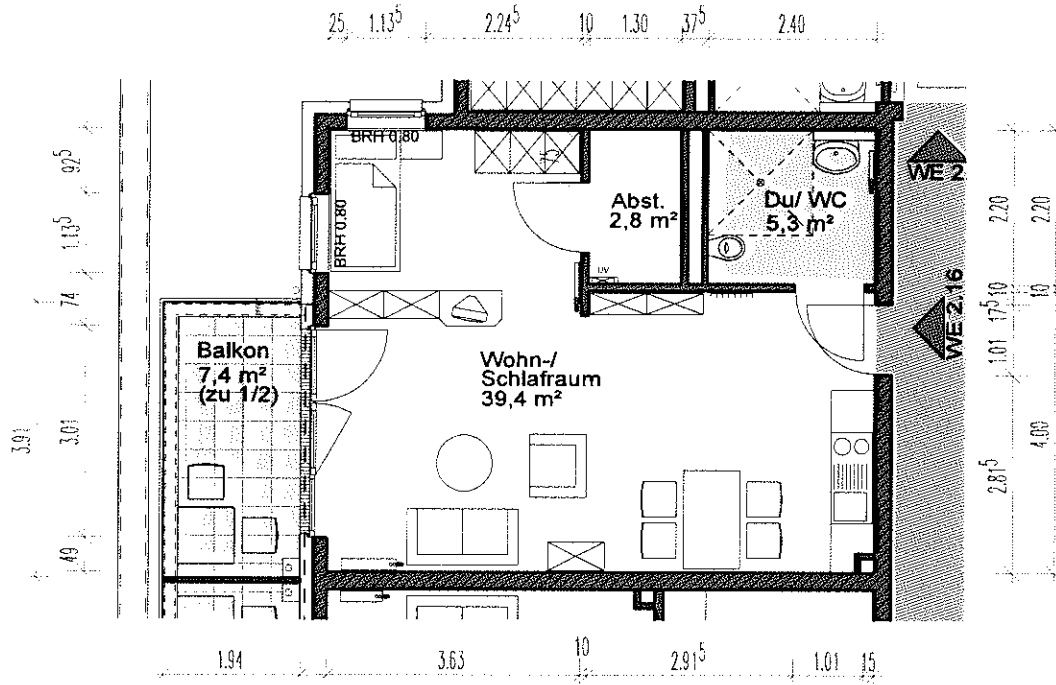
Wohnung 1.16  
Typ F-1  
ca. 51,5 m<sup>2</sup>

KRANICHHOF  
Barrierefreies Wohnen  
Duisburg, Düsseldorfer Straße/  
Kranichstraße  
1. Obergeschoss M 1:100

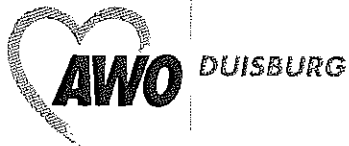


# Typ F-2

Datum: 31.01.2011

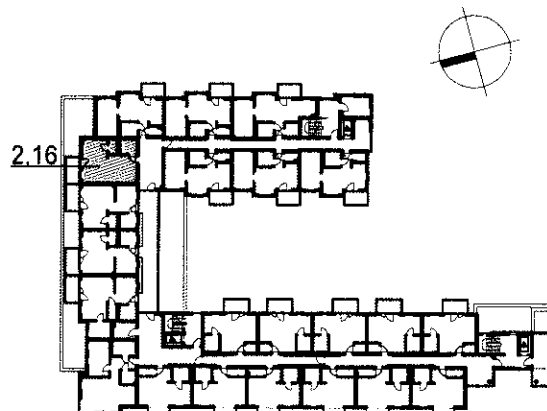


Die angegebenen Maße sind Rohbaumaße ohne Putz-/Fliesenabzug. Bedingt durch bauliche Maßtoleranzen und technische Notwendigkeiten sind Abweichungen möglich.



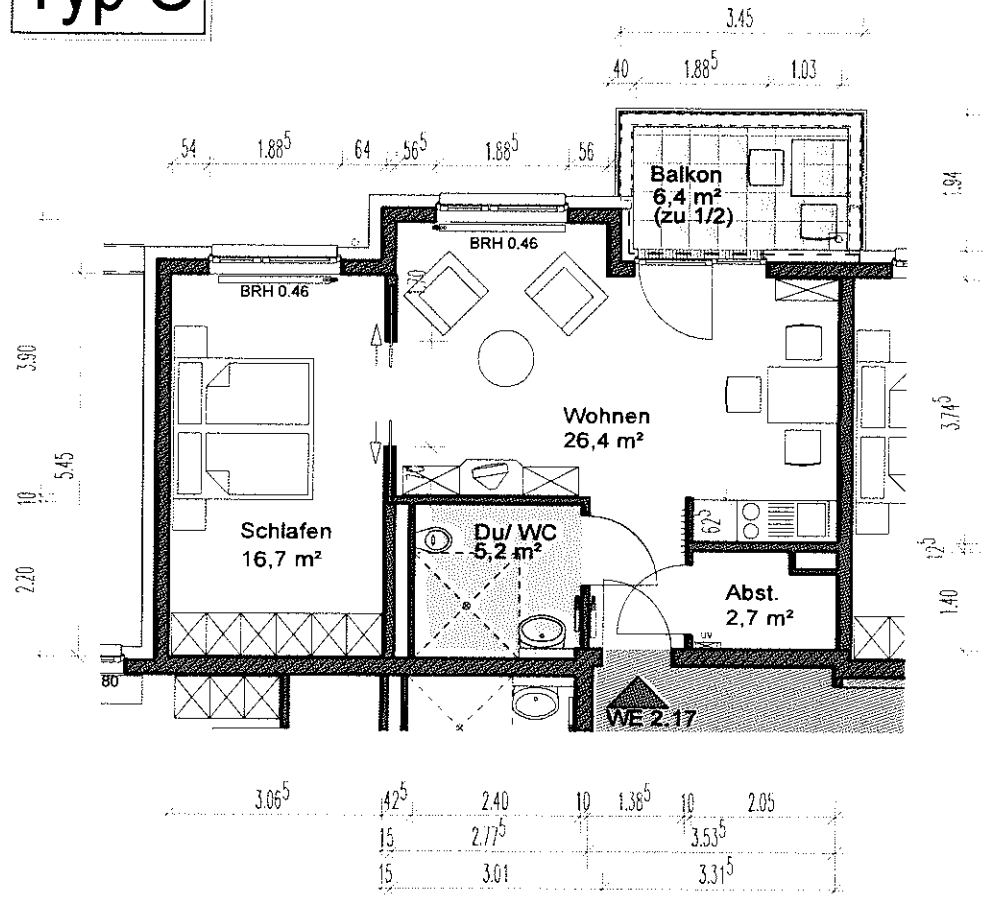
Wohnung 2.16  
Typ F-2  
ca. 51,2 m<sup>2</sup>

KRANICHHOF  
Barrierefreies Wohnen  
Duisburg, Düsseldorfer Straße/  
Kranichstraße  
2. Obergeschoss M 1:100

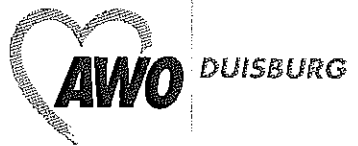


# Typ G

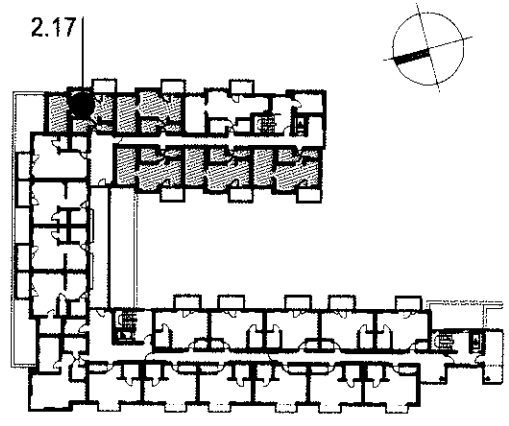
Datum: 31.01.2011



Die angegebenen Maße sind Rohbaumaße ohne Putz-/ Fliesenabzug. Bedingt durch bauliche Maßtoleranzen und technische Notwendigkeiten sind Abweichungen möglich.

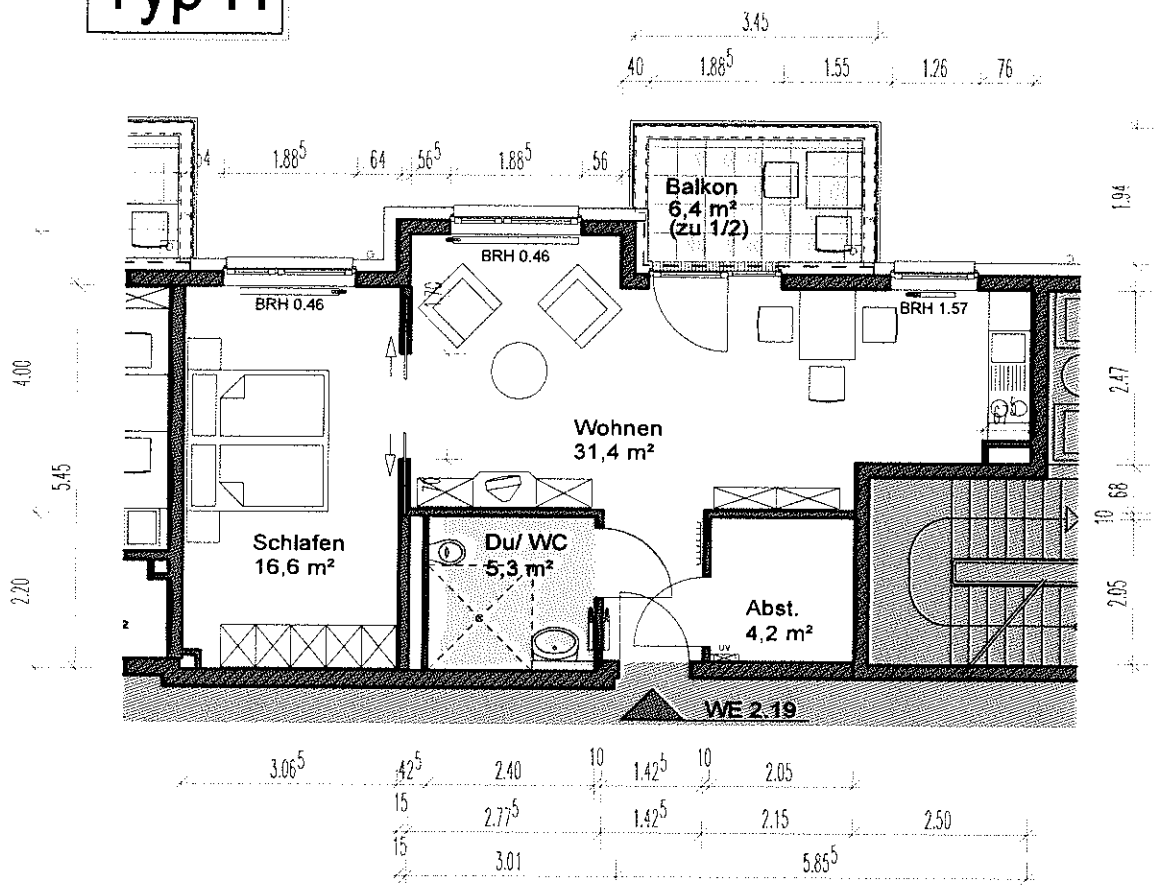


Wohnung 2.17  
 Typ G  
 ca. 54,2 m²  
 KRANICHHOF  
 Barrierefreies Wohnen  
 Duisburg, Düsseldorfer Straße/  
 Kranichstraße  
 2. Obergeschoss M 1:100



# Typ H

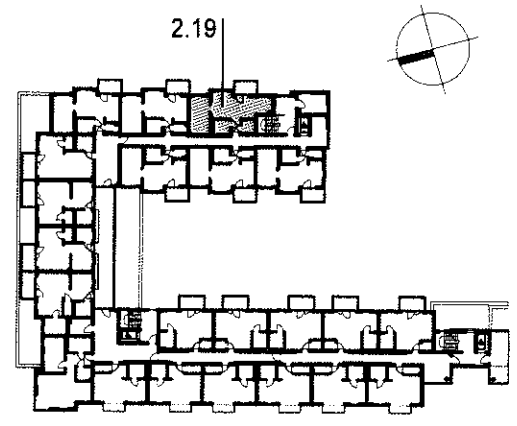
Datum: 31.01.2011



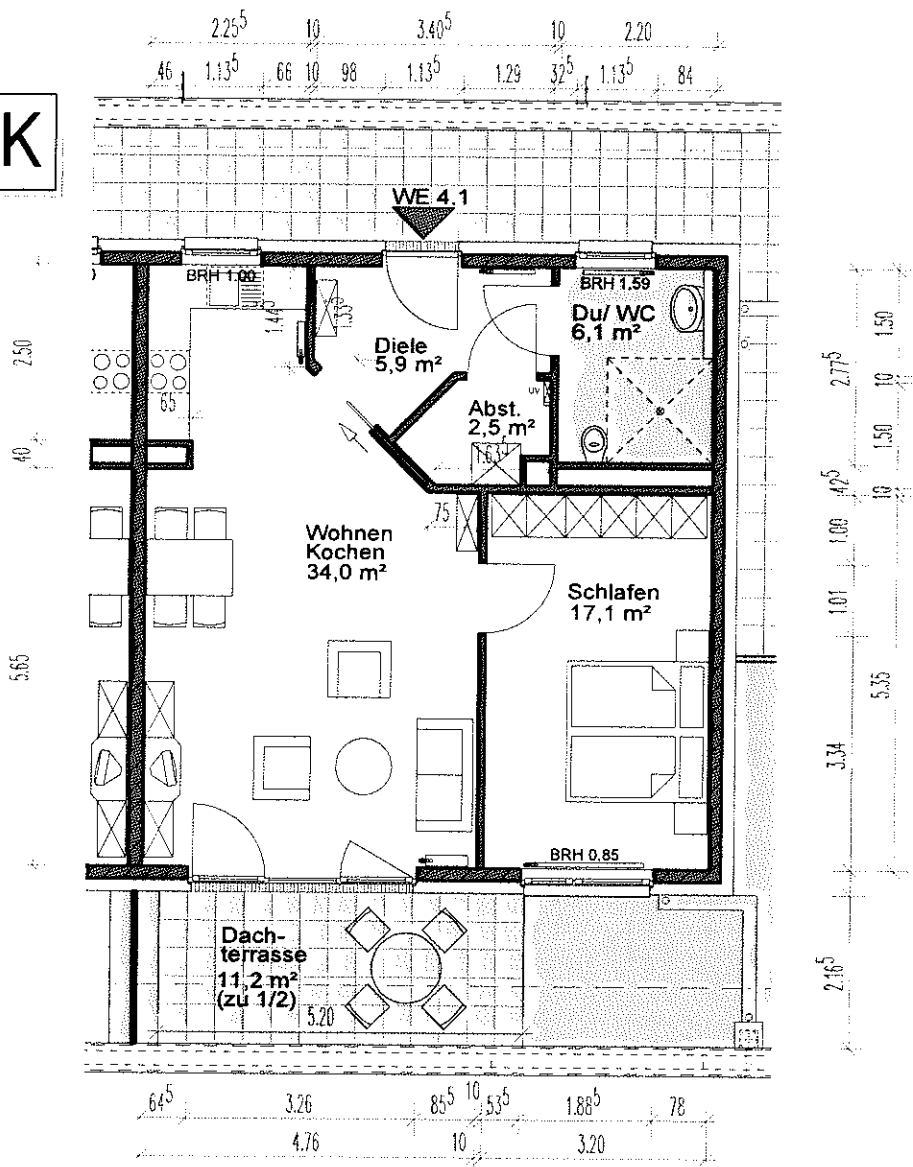
Die angegebenen Maße sind Rohbaumaße ohne Putz-/ Fliesenabzug. Bedingt durch bauliche Maßtoleranzen und technische Notwendigkeiten sind Abweichungen möglich.



Wohnung 2.19  
 Typ H  
 ca. 60,5 m<sup>2</sup>  
 KRANICHHOF  
 Barrierefreies Wohnen  
 Duisburg, Düsseldorf Straße/  
 Kranichstraße  
 2. Obergeschoss M 1:100

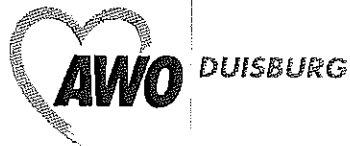


# Typ K

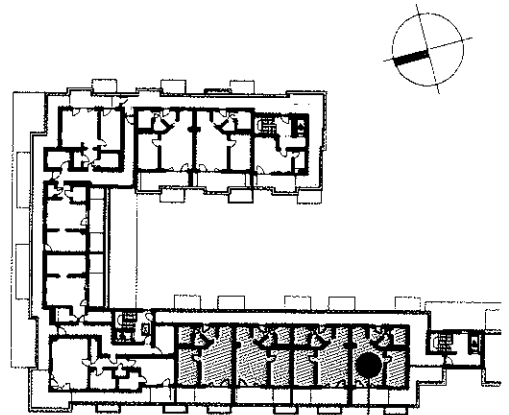


Datum: 31.01.2011

Die angegebenen Maße sind Rohbaumaße ohne Putz-/ Fliesenabzug. Bedingt durch bauliche Maßtoleranzen und technische Notwendigkeiten sind Abweichungen möglich.

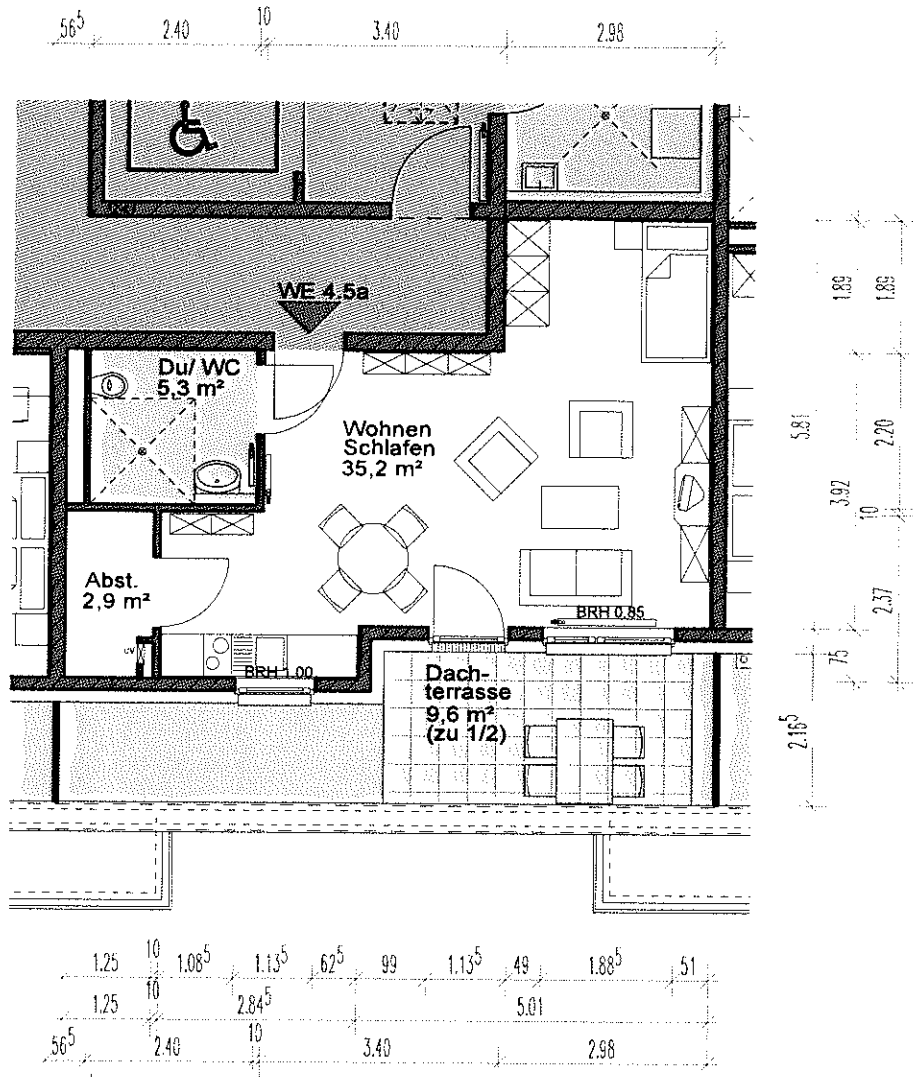


Wohnung 4.1  
 Typ K  
 ca. 71,2 m<sup>2</sup>  
 KRANICHHOF  
 Barrierefreies Wohnen  
 Duisburg, Düsseldorf Straße/  
 Kranichstraße  
 Staffelgeschoss M 1:100



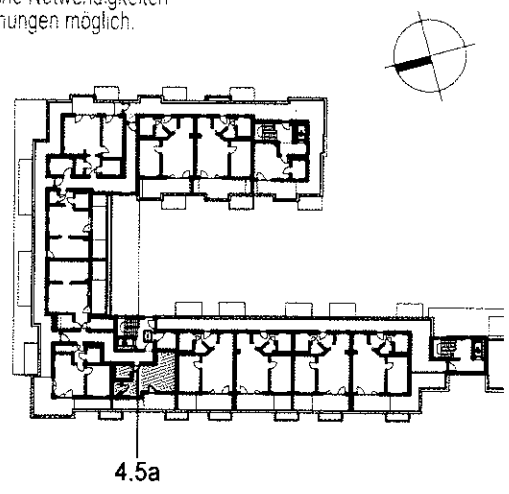
# Typ L1

Datum: 12.10.2011



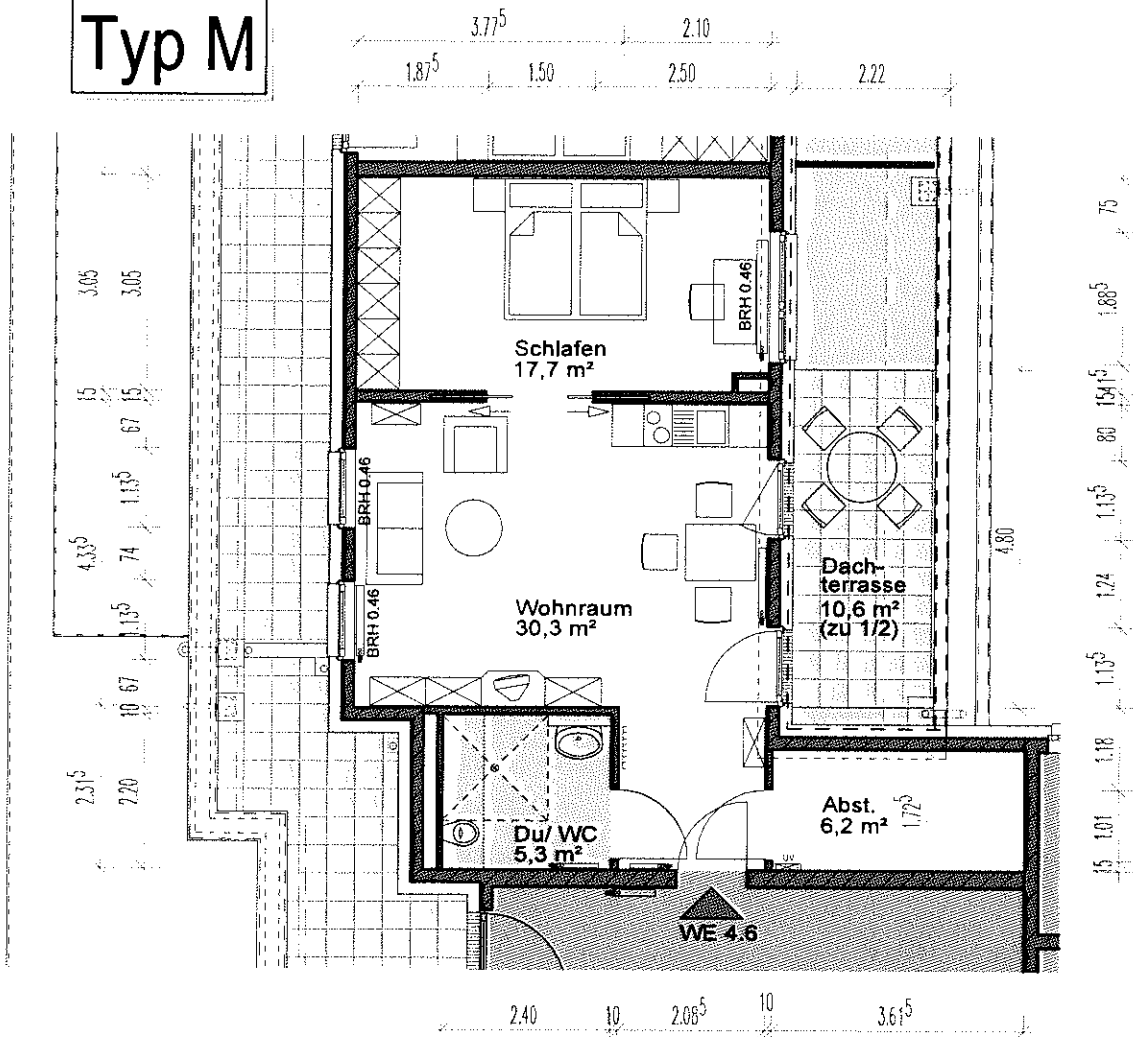
Die angegebenen Maße sind Rohbaumaße ohne Putz-/ Fliesenabzug. Bedingt durch bauliche Maßtoleranzen und technische Notwendigkeiten sind Abweichungen möglich.

Wohnung 4.5a  
 Typ L1  
 ca. 48,2 m<sup>2</sup>  
 KRANICHHOF  
 Barrierefreies Wohnen  
 Duisburg, Düsseldorfer Straße/  
 Kranichstraße  
 Staffelgeschoss M 1:100

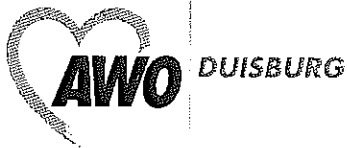




# Typ M

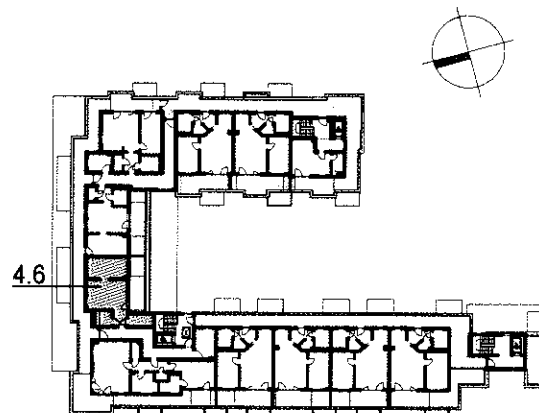


Die angegebenen Maße sind Rohbaumaße ohne Putz-/ Fliesenabzug. Bedingt durch bauliche Maßtoleranzen und technische Notwendigkeiten sind Abweichungen möglich.



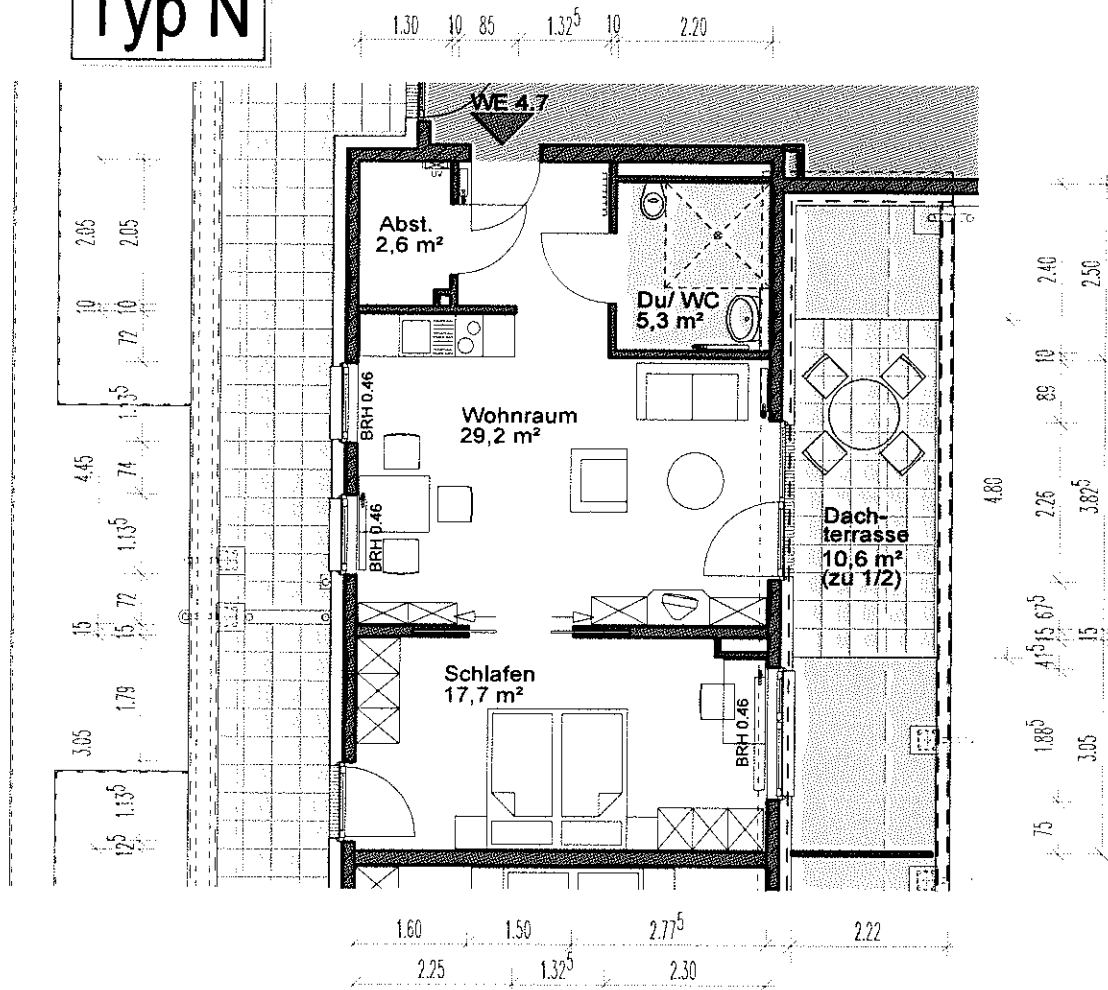
Wohnung 4.6  
Typ M  
ca. 64,8 m<sup>2</sup>

KRANICHHOF  
Barrierefreies Wohnen  
Duisburg, Düsseldorfer Straße/  
Kranichstraße  
Staffelgeschoss M 1:100



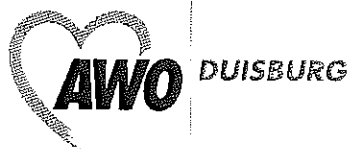


# Typ N



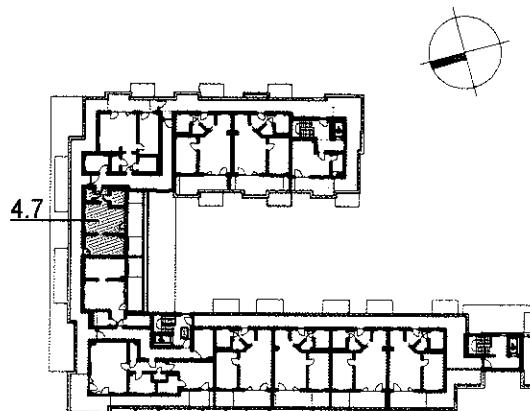
Datum: 31.01.2011

Die angegebenen Maße sind Rohbaumaße ohne Putz-/Fliesenabzug. Bedingt durch bauliche Maßtoleranzen und technische Notwendigkeiten sind Abweichungen möglich.

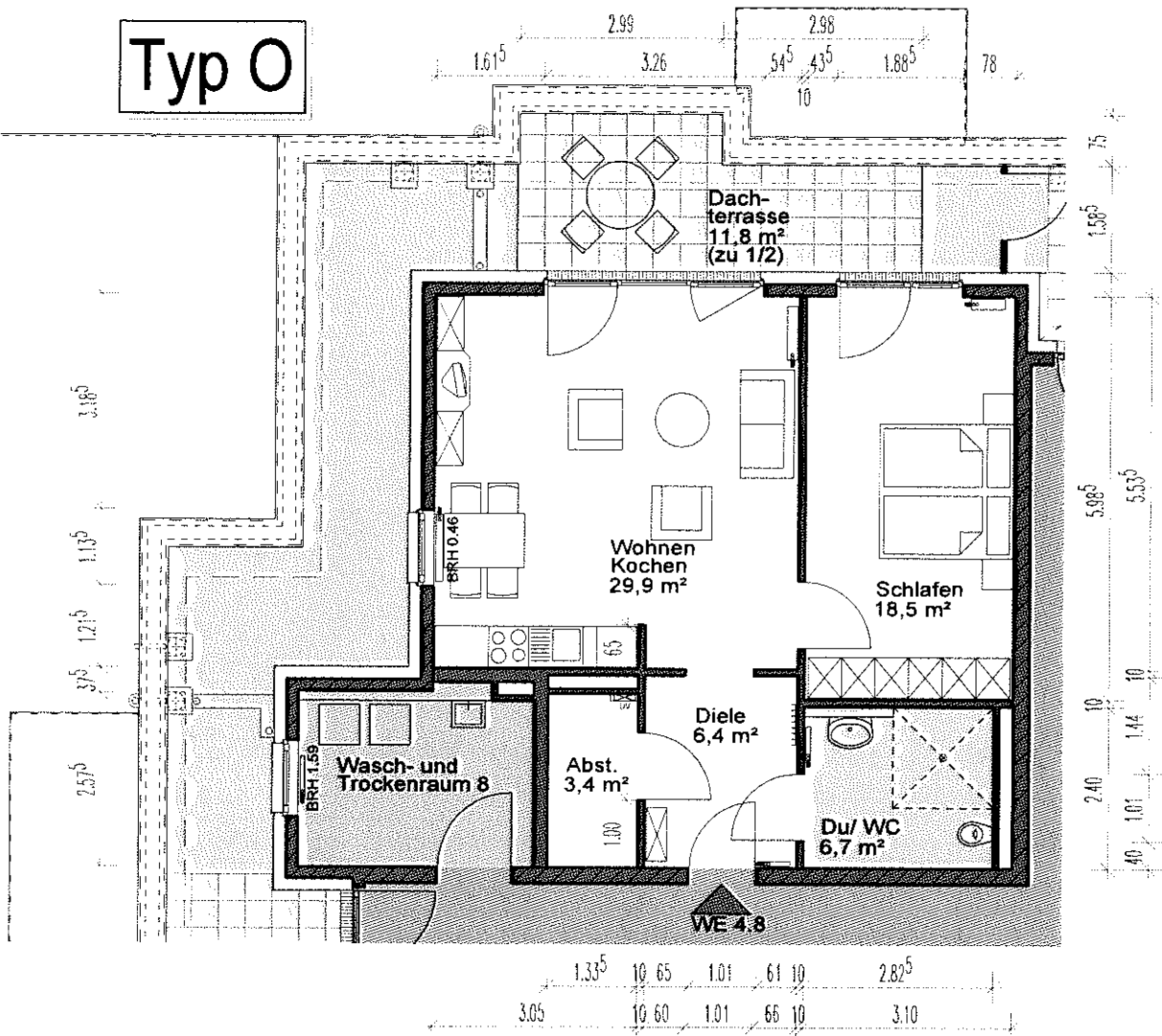


Wohnung 4.7  
Typ N  
ca. 60,1 m<sup>2</sup>

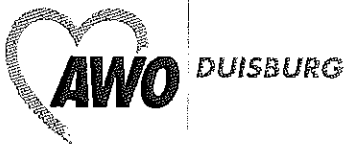
KRANICHHOF  
Barrierefreies Wohnen  
Duisburg, Düsseldorfer Straße/  
Kranichstraße  
Staffelgeschoss M 1:100



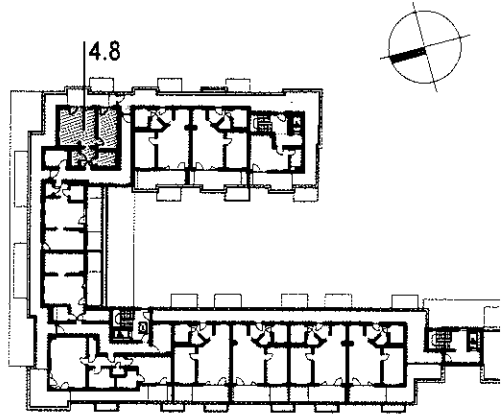
# Typ O



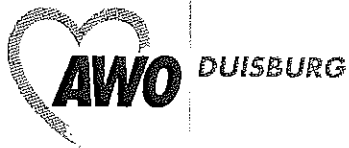
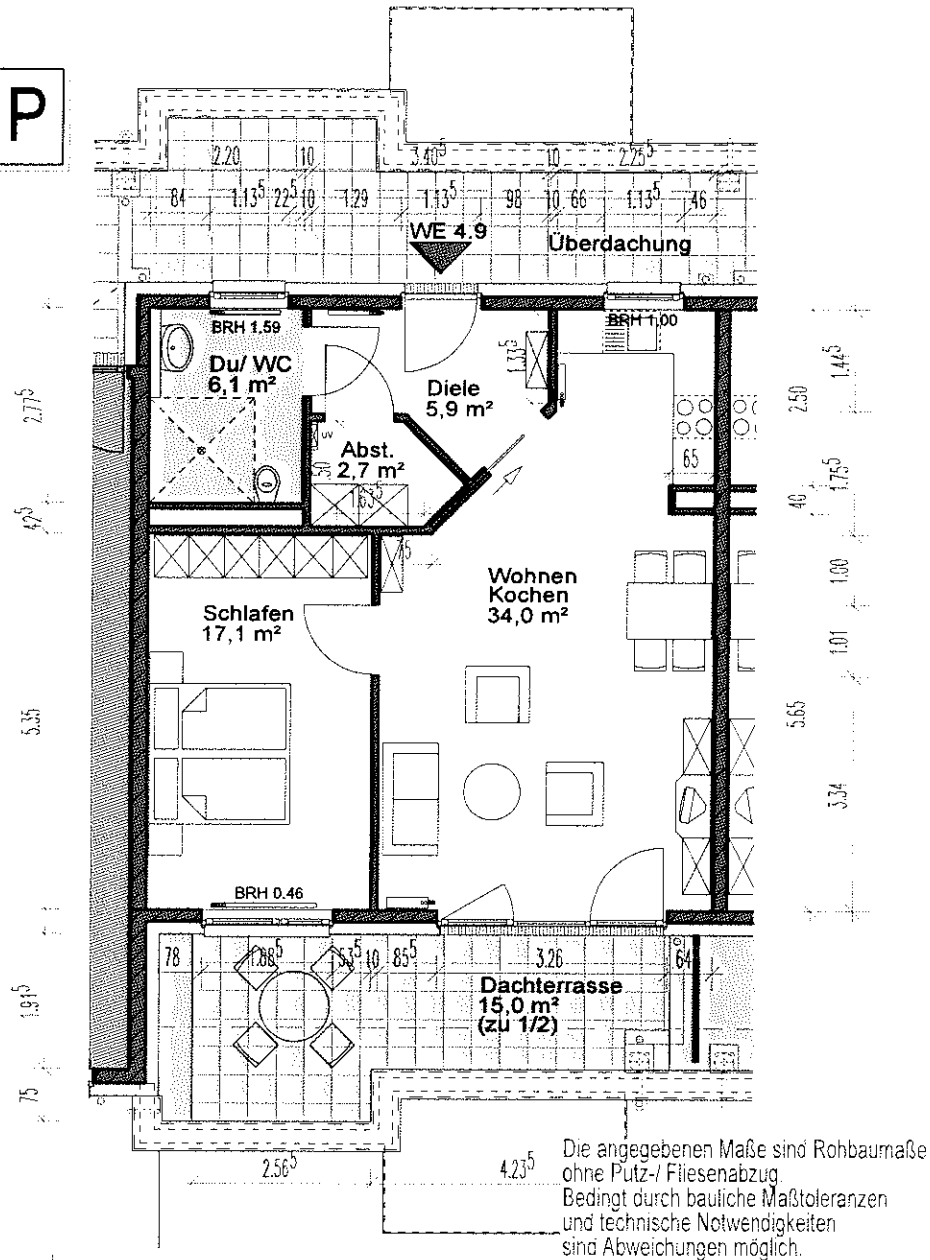
Die angegebenen Maße sind Rohbaumaße ohne Putz-/ Fliesenabzug. Bedingt durch bauliche Maßtoleranzen und technische Notwendigkeiten sind Abweichungen möglich.



**Wohnung 4.8**  
**Typ O**  
 ca. 70,8 m<sup>2</sup>  
**KRANICHHOF**  
 Barrierefreies Wohnen  
 Duisburg, Düsseldorf Straße/  
 Kranichstraße  
 Staffelgeschoss M 1:100



**Typ P**



**Wohnung 4.9**  
**Typ P**  
 ca. 73,3 m<sup>2</sup>

**KRANICHHOF**  
 Barrierefreies Wohnen  
 Duisburg, Düsseldorf Straße/  
 Kranichstraße  
 Staffelgeschoss M 1:100

